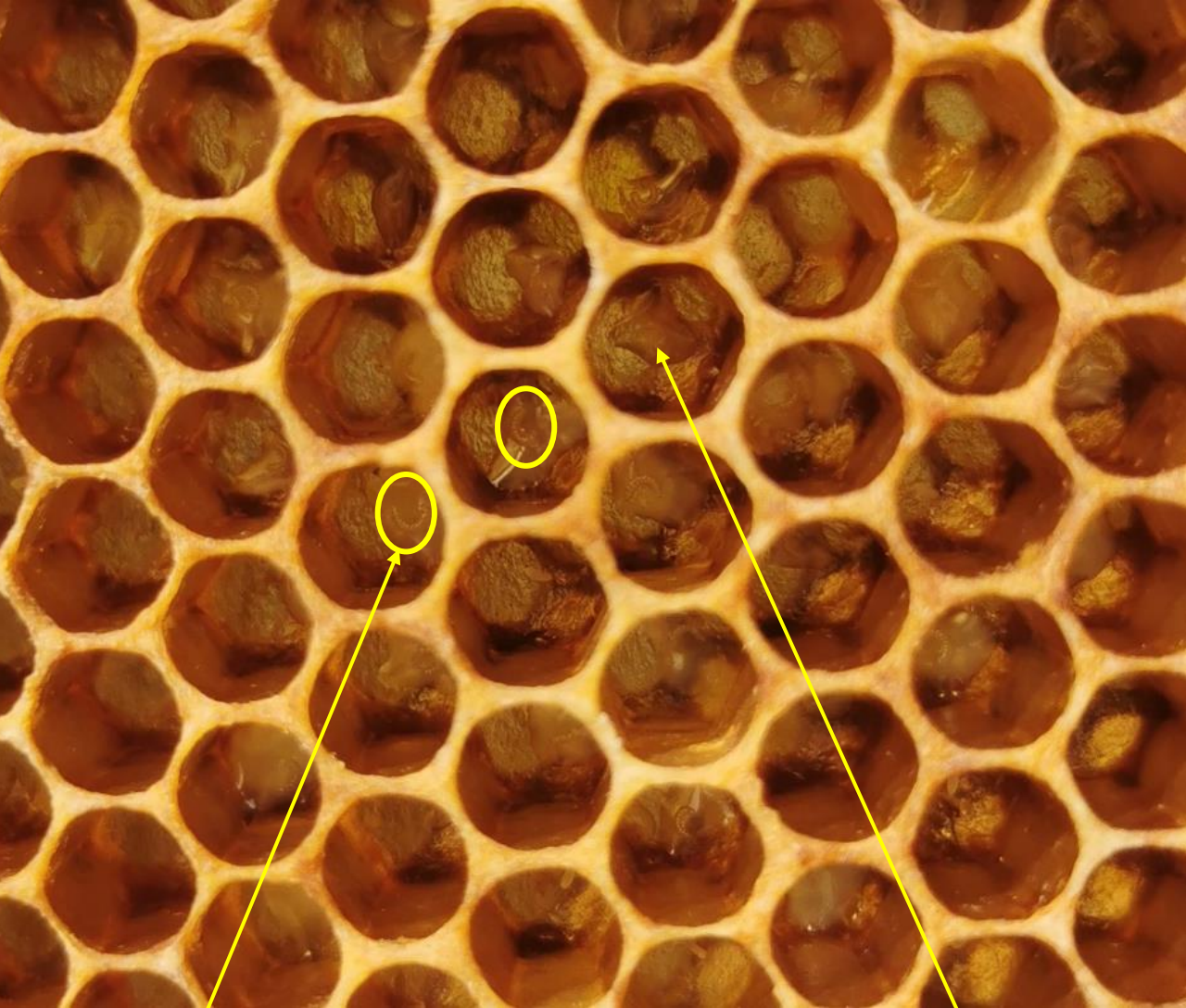


Œuf



Jeune larve

Goutte de gelée royale

Alvéoles contenant des œufs fraîchement pondus (verticaux, <24h)
Jade Laumain

Alvéoles contenant des jeunes larves
Jade Laumain



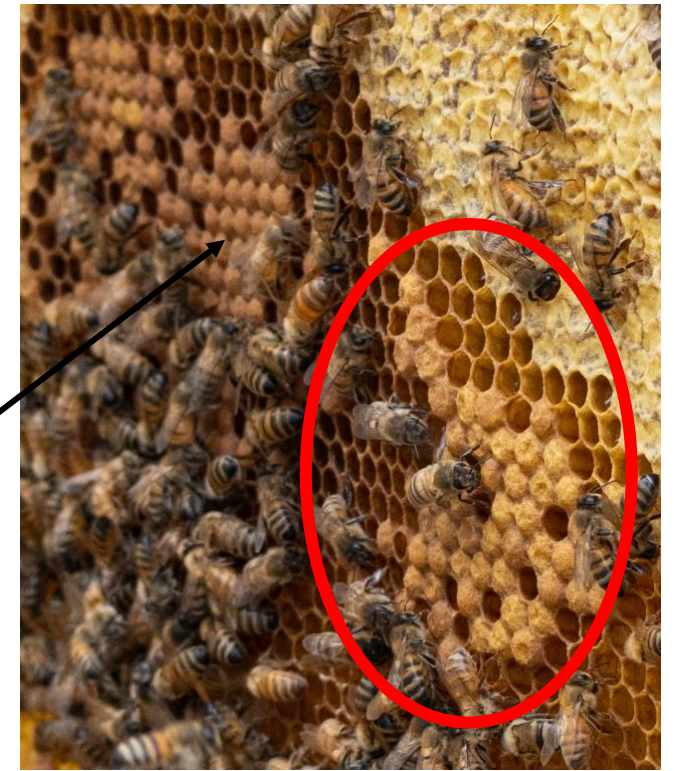
Cellule royale
Jade Laumain

- Forme de cacahuète
- Ouverture vers le bas
- 2cm de long environ



Cellules d'ouvrières
Jade Laumain

- Alvéoles en très léger relief
- Petite taille
- Couleur homogène mais teinte variable d'une cire à l'autre



Cellules de mâle
Guillaume Chatelard

- Alvéoles bien bombées
- Plus larges que les alvéoles d'ouvrière
- Couleur homogène mais teinte variable d'une cire à l'autre

Les 3 types de couvain operculé



Cadre de couvain

Plastique transparent quadrillé en cm^2 à superposer aux cadres pour mesurer les surfaces de couvain et de réserves.

Modifié d'après Cadre de couvain mosaïque, Jade Laumain